



PROVINCIA  
DI  
ALESSANDRIA

# **LA RACCOLTA DIFFERENZIATA**

Presentazione ed analisi dei risultati conseguiti nell'anno 2007

Anticipazioni dell'anno 2008

**Alessandria 12 novembre 2008**



PROVINCIA  
DI  
ALESSANDRIA

## GLI OBIETTIVI NAZIONALI DI RACCOLTA DIFFERENZIATA

- 35% fine 2006 (D.Lgs. 152/2006 - Testo Unico Ambientale)
- 40% fine 2007 (L. 296/2006 - Finanziaria 2007)
- 45% fine 2008 (D.Lgs. 152/2006 - Testo Unico Ambientale)
- 50% fine 2009 (L. 296/2006 - Finanziaria 2007)
- 60% fine 2011 (L. 296/2006 - Finanziaria 2007)
- 65% fine 2012 (D.Lgs. 152/2006 - Testo Unico Ambientale)

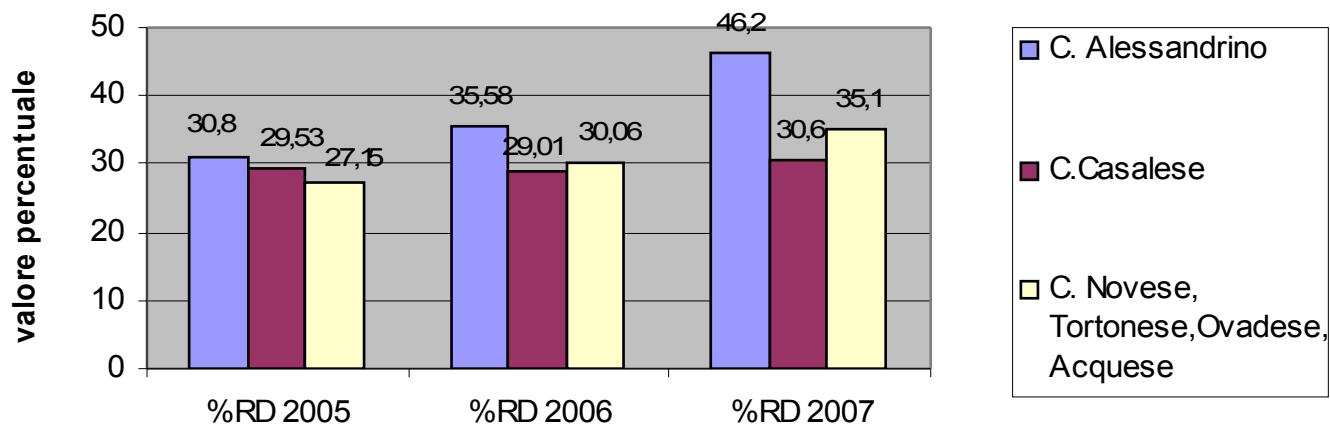
● D.G.R. n. 19-5209 del 05.02.2007 “Linee Programmatiche per la Gestione dei Rifiuti Urbani della Regione Piemonte”; definizione di un accordo tra le Province di Alessandria, Asti, Biella, Novara, Verbano-Cusio-Ossola, Vercelli per la realizzazione di un impianto sovraprovinciale per il recupero energetico della frazione secca residuale con obiettivo di raccolta differenziata al **65%**



## La raccolta differenziata: dati 2005-2006-2007 (fonte RUPAR Piemonte - Consorzi di Bacino)

Consorzio	Residenti RUPAR 2007 (numero)	%RD 2005	%RD 2006	%RD 2007	RT PRO-CAPITE 2006 giornaliera (Kg./ab/g)	RT PRO-CAPITE 2007 giornaliera (Kg./ab/g)
Alessandrino	150.715	30,80	35,58	46,20	1,573	1,478
Casalese	73.191	29,53	29,01	30,60	1,616	1,571
Novese, Tortonese, ...	209.874	27,15	30,06	35,10	1,730	1,717
<b>Totale Provincia</b>	<b>435.891</b>	<b>28,77</b>	<b>31,70</b>	<b>37,90</b>	<b>1,656</b>	<b>1,607</b>

**% Raccolta Differenziata per gli anni 2005, 2006, 2007**  
(fonte RUPAR Piemonte)





## La raccolta differenziata nei Comuni centro zona. (fonte RUPAR Piemonte - Consorzi di Bacino)

Comune	Residenti RUPAR 2007 (numero)	Consorzio	%RD 2006	%RD 2007	RT PRO-CAPITE 2006 giornaliera (Kg./ab/g)	RT PRO-CAPITE 2007 giornaliera (Kg./ ab/g)
Acqui Terme	20.458	CSR	46,48	33,50	1,980	1,649
Alessandria	92.839	alessandrino	36,81	51,30	1,636	1,543
Casale Monferrato	36.042	CCR	25,31	27,10	1,677	1,696
Novi Ligure	28.331	CSR	26,74	37,33	1,553	1,510
Ovada	11.875	CSR	27,44	27,57	1,808	1,797
Tortona	27.163	CSR	36,98	44,07	2,224	2,450
Valenza	20.268	alessandrino	33,78	32,60	1,585	1,556



Tutti e tre i Consorzi di Bacino e le relative Aziende di Raccolta e Trasporto hanno progressivamente mutato i sistemi di raccolta tradizionali (sistema stradale a cassonetti di grossa volumetria), per passare a metodologie di raccolta innovative (porta a porta, domiciliare, di prossimità, ...) che hanno garantito migliori risultati di RD (in termini quantitativi e qualitativi)

Consorzio Alessandrino:                    attivato p/p ad Alessandria Città (agosto 2005) e successivamente esteso nel 2006-2007 a tutto il Comune, compresa una buona parte dei Sobborghi e delle Frazioni

    attivato sistema domiciliare anche nella    maggioranza dei Comuni del Consorzio

---

Consorzio Casalese:                    attivato nel 2007 il nuovo servizio raccolta domiciliare e p/p in 12 Comuni, esteso entro il 2008 a 42 dei 44 Comuni serviti dal Consorzio, compresa la città di Casale Monferrato

---

Consorzio Novese, Tortonese, Acquese ed Ovadese:                    attivato progressivamente nuovo sistema in tutte le quattro aree con tempistiche e modalità diversificate (Tortonese, Novese, Acquese-Ovadese e Comunità Montane e Collinari)



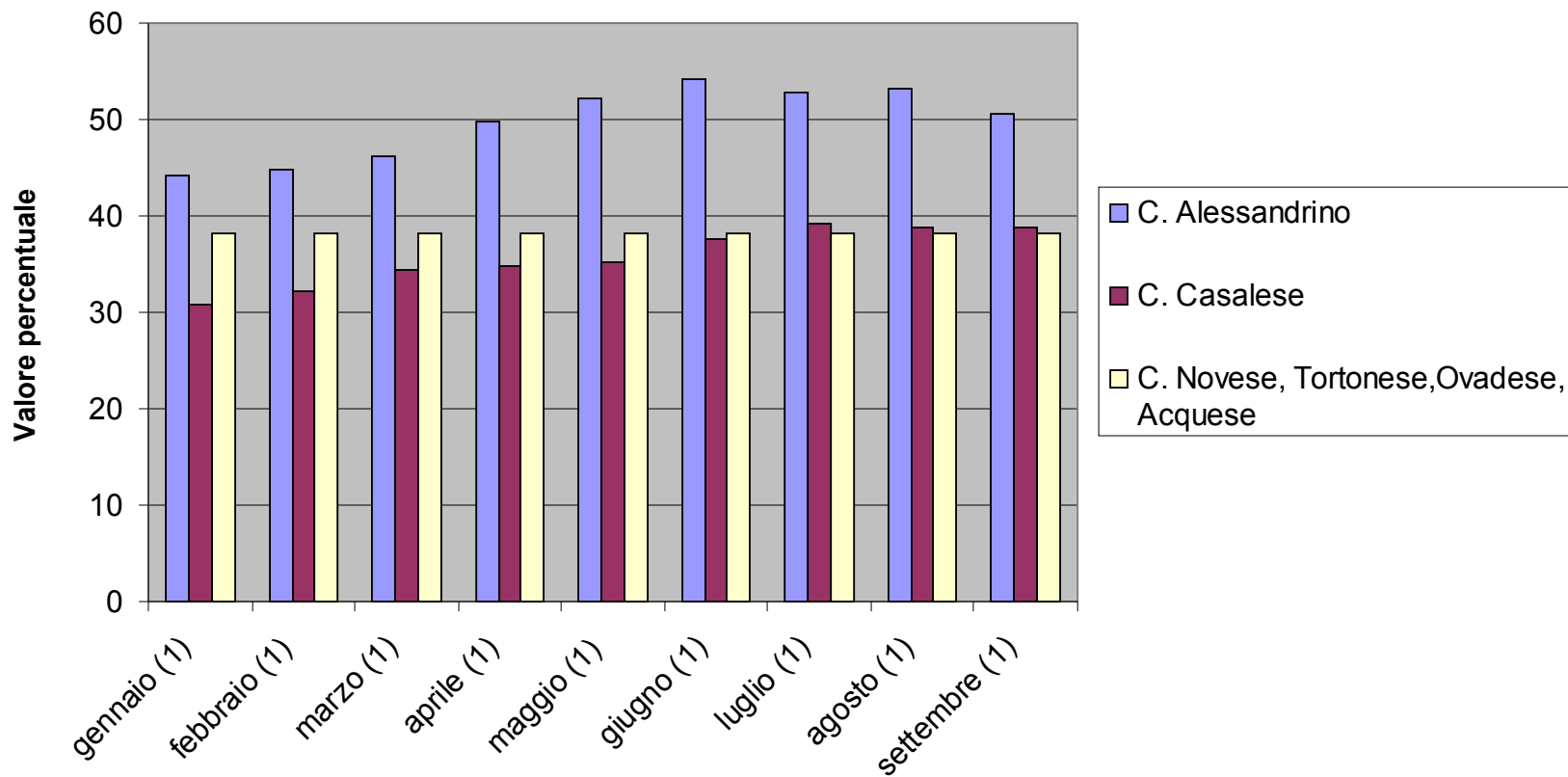
**Le prime anticipazioni del 2008.** (fonte Consorzi di Bacino)

Comune/ Consorzio	Residenti RUPAR 2007 (numero)	Consorzio	%RD gen 08 (1)	%RD feb 08 (1)	%RD mar 08 (1)	%RD apr 08 (1)	%RD mag 08 (1)	%RD giu 08 (1)	%RD lug 08 (1)	%RD ago 08 (1)	%RD set 08 (1)
Acqui Terme	20.458	CSR	30,10	31,23	37,37	35,28	37,88	38,35	37,44	35,94	37,86
Alessandria	92.839	alessandrino	45,95	44,49	46,07	50,37	53,33	54,38	52,56	49,48	48,20
Casale Monferrato	36.042	CCR	32,12	36,14	37,47	42,21	43,31	44,34	44,10	43,26	43,93
Novi Ligure	28.331	CSR	38,92	43,13	45,07	46,40	47,67	48,81	48,05	46,47	44,28
Ovada	11.875	CSR	30,80	34,95	28,54	31,76	34,99	36,35	38,40	36,38	39,77
Tortona	27.163	CSR	43,10	42,89	46,71	50,08	49,21	50,72	47,18	49,07	50,25
Valenza	20.268	alessandrino	31,75	35,83	35,93	35,51	32,74	36,97	31,81	38,21	34,70
C. Alessandrino	150.715		44,19	44,84	46,24	49,84	52,19	54,17	52,78	53,14	50,57
C. Casalese	73.191		30,74	32,23	34,5	34,9	35,24	37,58	39,23	38,87	38,82
C. Novese, Tortonese, ...	209.874		(2) 38,24	(2) 38,24	(2) 38,24	(2) 38,24	(2) 38,24	(2) 38,24	(2) 38,24	(2) 38,24	(2) 38,24

(1) valore presunto al netto dei rifiuti assimilabili conferiti direttamente ad impianti di recupero. Il dato ufficiale sarà disponibile a fine Agosto 2009 attraverso la RUPAR Piemonte. Quantità rifiuti conferita ai soli impianti pubblici di raccolta e di trattamento.

(3) Valore medio di RD per i mesi Gennaio-Settembre 2008

## % Raccolta Differenziata nei mesi Gennaio-Settembre 2008





PROVINCIA  
DI  
ALESSANDRIA

## LE INIZIATIVE A SOSTEGNO DELLA RACCOLTA DIFFERENZIATA

La Provincia di Alessandria da tempo sostiene la necessità di apportare importanti modifiche ai sistemi di raccolta dei rifiuti adottati, verso metodologie che permettano di intercettare maggiori flussi di raccolta differenziata e contestualmente ridurre il ricorso allo smaltimento in discarica.

Per far fronte ai maggiori oneri che i Consorzi ed i Comuni stanno sostenendo per mutare i propri sistemi di raccolta, la Provincia di Alessandria già a partire dall'anno **2006** ha destinato risorse economiche a favore della trasformazione dei servizi.

Con D.G.P. n. 299-52120 del 03.05.2006, è stato infatti approvato il “Bando per la presentazione di Candidature per la progettazione e la realizzazione di Servizi Innovativi di Raccolta Differenziata dei Rifiuti Urbani”, con cui si è stabilito di reinvestire le entrate derivanti dalle sanzioni irrogate nel 2005 per il mancato raggiungimento degli obiettivi di raccolta differenziata così come sancito dalla L.R. 24/2002. E' stata così destinata ai Consorzi di Bacino, a beneficio di quei Comuni che hanno inteso avviare un processo di trasformazione del servizio, una somma di circa **480.000** euro, di un primo acconto pari alla metà della somma è stato già erogato, con impegno di erogare la restante parte dopo un anno dall'attivazione del nuovo servizio.

Nell'anno **2007** sono proseguite le iniziative della Provincia a sostegno della raccolta differenziata, con l'approvazione di una nuova Deliberazione di Giunta, con cui sono state impegnate risorse proprie dell'Ente, per un importo pari a euro **240.000** e che a differenza dell'anno precedente non sono provento delle sanzioni irrogate ai Comuni.



PROVINCIA  
DI  
ALESSANDRIA

## LE INIZIATIVE A SOSTEGNO DELLA RACCOLTA DIFFERENZIATA

Tali somme sono state destinate a quei Comuni che nel 2007, hanno mutato il proprio sistema di raccolta, raggiungendo risultati in linea con la programmazione provinciale, ponendosi ben oltre i limiti imposti a livello normativo - che per l'anno 2007 erano pari al 40% - sino a posizionarsi nel periodo di attivazione del nuovo servizio alla quota del 50%, come richiesto dalla stessa Delibera.

A seguito delle candidature presentate è stato così possibile determinare le quote spettanti a ciascuna realtà territoriale che ha soddisfatto tutti i requisiti fissati dalla D.G.P. n. 627-176723 del 12.12.2007, ripartendole tra i Consorzi di Bacino, come meglio dettagliato nella tabelle di seguito riportate.



PROVINCIA  
DI  
ALESSANDRIA

## LE INIZIATIVE A SOSTEGNO DELLA RACCOLTA DIFFERENZIATA

Elenco candidature ammesse a finanziamento ex DGP 627-176723 del 12.12.2007

### CONSORZIO ALESSANDRINO

COMUNE	Residenti al 2006-2007 comunicati da Consorzio (numero)
Bosco Marengo	2.521
Casal Cermelli	1.229
Castelnuovo Bormida	661
Castelspina	411
Frugarolo	1.970
Gamalero	804
Sezzadio	1.279
Bergamasco	755
Borgoratto Alessandrino	607
Frascaro	456
Oviglio	1.243
Felizzano	2.431
Quattordio	1.721
Solero	1.643
<b>Totale</b>	<b>17.731</b>

**IMPORTO CONTRIBUTO: 97.570 €**



PROVINCIA  
DI  
ALESSANDRIA

## LE INIZIATIVE A SOSTEGNO DELLA RACCOLTA DIFFERENZIATA

Elenco candidature ammesse a finanziamento ex DGP 627-176723 del 12.12.2007

### CONSORZIO CASALESE

COMUNE	Residenti al 2006-2007 comunicati da Consorzio (numero)
Camagna	546
Cella Monte	541
Frassinello Monferrato	542
Olivola	142
Ottiglio	702
Ozzano Monferrato	1.558
Rosignano Monferrato	1.702
Sala Monferrato	446
San Giorgio Monferrato	1.294
Terruggia	825
Treville	267
Vignale Monferrato	1.114
<b>Totale</b>	<b>9.679</b>

**IMPORTO CONTRIBUTO: 53.261 €**



PROVINCIA  
DI  
ALESSANDRIA

## LE INIZIATIVE A SOSTEGNO DELLA RACCOLTA DIFFERENZIATA

Elenco candidature ammesse a finanziamento ex DGP 627-176723 del 12.12.2007

### CONSORZIO NOVESE, OVADESE, ACQUESE, TORTONESE

COMUNE	Residenti al 2006-2007 comunicati da Consorzio (numero)
Alzano Scivia	399
Basaluzzo	1.987
Capriata d'Orba	1.876
Castellazzo Bormida	4.531
Francavilla Bisio	477
Fresonara	720
Guazzora	312
Molino dei Torti	681
Pasturana	1.127
Predosa	2.053
Rivalta Bormida	1.440
Tassarolo	601
<b>Totale</b>	<b>16.204</b>

**IMPORTO CONTRIBUTO: 89.167 €**



PROVINCIA  
DI  
ALESSANDRIA

# Grazie per l'attenzione

La presentazione è scaricabile dal Portale Ambiente della Provincia  
di Alessandria

[www.ambiente.al.it](http://www.ambiente.al.it)